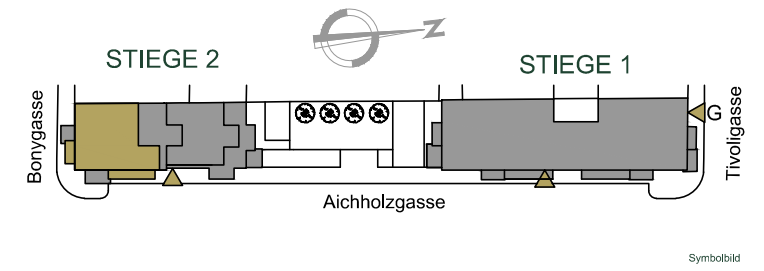
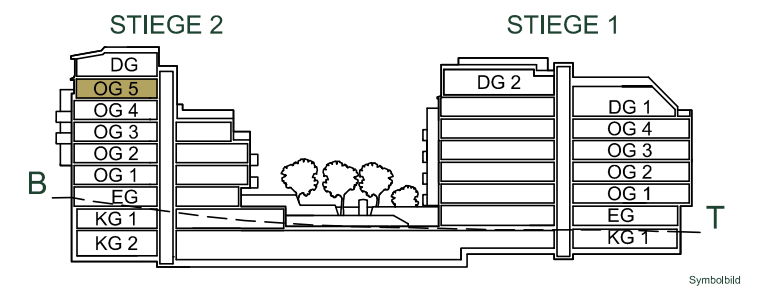


1	VORRAUM (OG5)	ca.	10,5 m ²
2	WOHNKÜCHE (OG5)	ca.	32,5 m ²
3	ZIMMER (OG5)	ca.	12,0 m ²
4	BAD / WC (OG5)	ca.	4,0 m ²
5	GALERIE (DG)	ca.	16,0 m ²
6	DUSCHE (DG)	ca.	6,0 m ²
7	ZIMMER (DG)	ca.	12,5 m ²
8	ZIMMER (DG)	ca.	12,5 m ²



NUTZFLÄCHE TOP 13 ca. 106,0 m²

15. Februar 2021

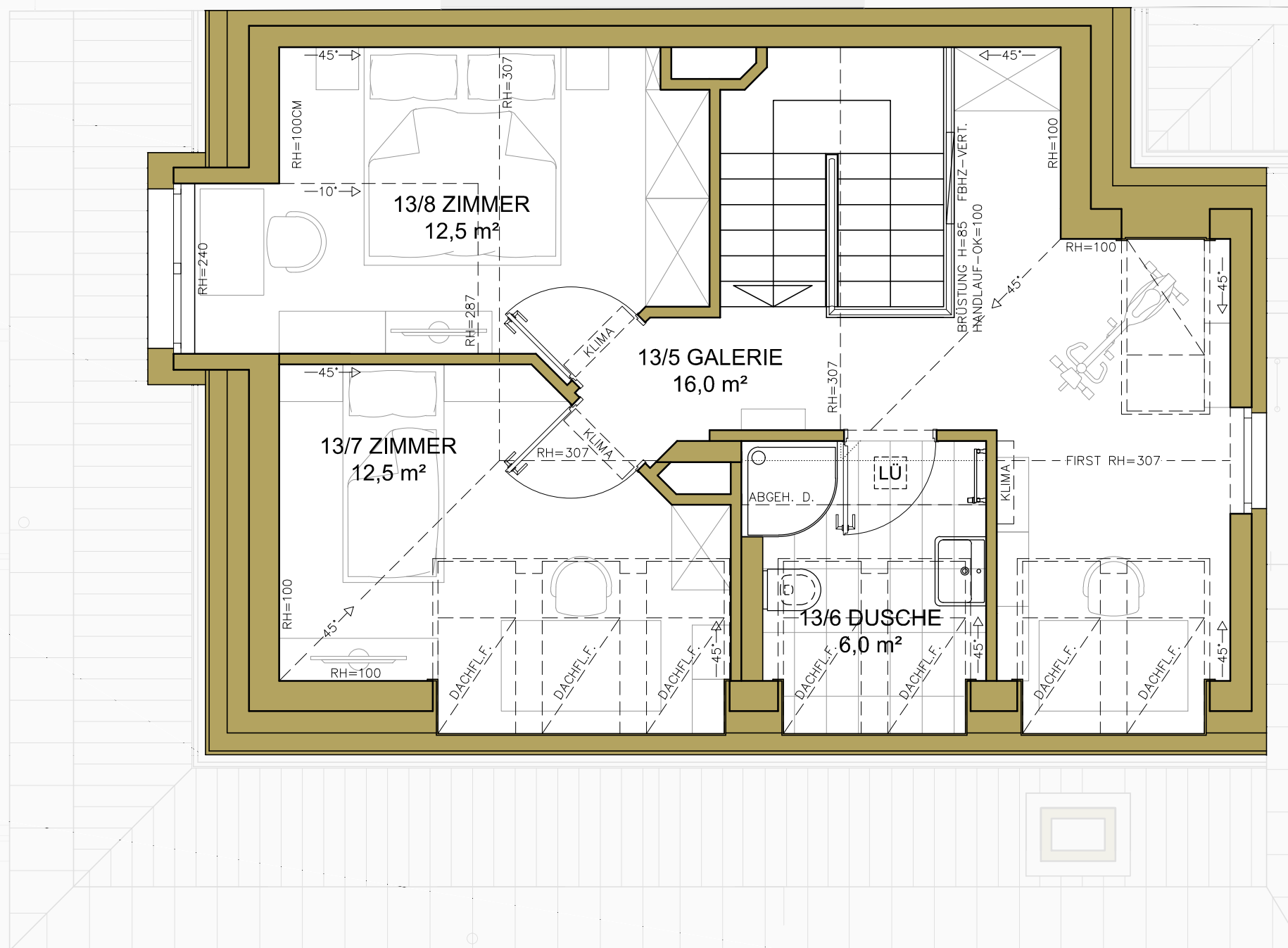
9	TERRASSE	ca.	4,0 m ²
10	TERRASSE	ca.	7,5 m ²

Alle in den Plänen dargestellten Einrichtungsgegenstände sind im Kaufpreis nicht enthalten, haben symbolhaften Charakter und stellen lediglich einen Möblierungsvorschlag dar. Die eingezeichneten Sanitärgegenstände sind sinnbildlich zu verstehen, die konkrete Ausstattung richtet sich nach der Bau- und Ausstattungsbeschreibung bzw. gesondert zu treffenden Vereinbarungen. Die Planmaße und Flächenangaben sind Zirkawerte und insbesondere als Fertigungsmaße nicht geeignet. Sie können sich durch die Detailplanung (bis zu 3% der Gesamtfläche) bzw. durch technisch oder behördlich erforderliche Anpassungen verändern. Die auf den Plänen und Werbematerialien ersichtliche Farbgebung von Fassaden, Balkonen, Dächern und dergleichen ist lediglich beispielhaft, die tatsächliche Farbauswahl erfolgt nach architektonischen Gesichtspunkten, die Materialauswahl gemäß Bau- und Ausstattungsbeschreibung. Die Gartenflächen werden den örtlichen Gegebenheiten angepasst und können Böschungen und Neigungen enthalten.

AICHHOLZGASSE 26 - 28
1120 WIEN

COMFORT LIVING
BY CONSENTIA

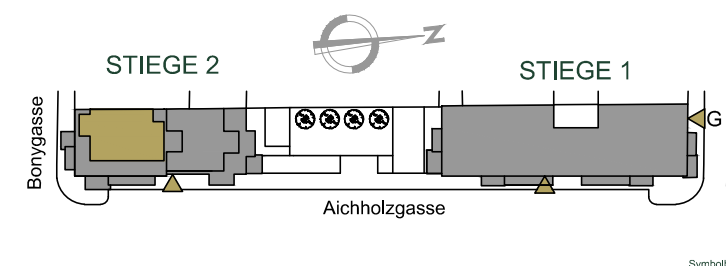
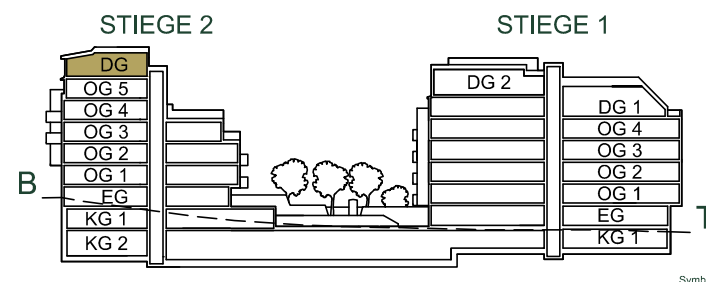
Stiege 2 / 5. Stock / Top 13 - 1



1	VORRAUM (OG5)	ca.	10,5 m ²
2	WOHNKÜCHE (OG5)	ca.	32,5 m ²
3	ZIMMER (OG5)	ca.	12,0 m ²
4	BAD / WC (OG5)	ca.	4,0 m ²
5	GALERIE (DG)	ca.	16,0 m ²
6	DUSCHE (DG)	ca.	6,0 m ²
7	ZIMMER (DG)	ca.	12,5 m ²
8	ZIMMER (DG)	ca.	12,5 m ²

NUTZFLÄCHE TOP 13 ca. 106,0 m²

9	TERRASSE (OG5)	ca.	4,0 m ²
10	TERRASSE (OG5)	ca.	7,5 m ²



AICHHOLZGASSE 26 - 28
1120 WIEN

COMFORT LIVING
BY CONSENTIA

15. Februar 2021

Alle in den Plänen dargestellten Einrichtungsgegenstände sind im Kaufpreis nicht enthalten, haben symbolhaften Charakter und stellen lediglich einen Möblierungsvorschlag dar. Die eingezeichneten Sanitärgegenstände sind sinnbildlich zu verstehen, die konkrete Ausstattung richtet sich nach der Bau- und Ausstattungsbeschreibung bzw. gesondert zu treffenden Vereinbarungen. Die Planmaße und Flächenangaben sind Zirkawerte und insbesondere als Fertigungsmaße nicht geeignet. Sie können sich durch die Detailplanung (bis zu 3% der Gesamtfläche) bzw. durch technisch oder behördlich erforderliche Anpassungen verändern. Die auf den Plänen und Werbematerialien ersichtliche Farbgebung von Fassaden, Balkonen, Dächern und dergleichen ist lediglich beispielhaft, die tatsächliche Farbauswahl erfolgt nach architektonischen Gesichtspunkten, die Materialauswahl gemäß Bau- und Ausstattungsbeschreibung. Die Gartenflächen werden den örtlichen Gegebenheiten angepasst und können Böschungen und Neigungen enthalten.

Stiege 2 / DG / Top 13 - 2